

**Sistema de Medidas de Apoyo Electrónico (MAE)**, basado en **receptor análogo-digital** para plataformas submarinas, de superficie y aéreas. Modular y de fácil instalación, ofrece gran exactitud en la medición de parámetros de los emisores, y permite una certera evaluación de amenazas.

Puede ser integrado a los sistemas de misión, consolas multifunción, y a sistemas de contramedidas electrónicas pasivas (CHAFF). Además, puede incorporar la opción de RWR para periscopio, y posee rango de frecuencias entre 2-18GHz.

## Beneficios



**Apoya la toma de decisiones tácticas, proporcionando conciencia situacional del espectro electromagnético**



**Equipo compacto y modular, ideal para espacios reducidos**



**Reduce costos de capacitación**



**Sistema de fácil operación**



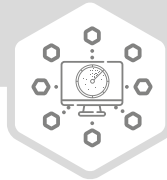
# SISTEMA MAE (ESM) RD-150M



Capacidad de operar en ambientes con alta densidad de emisores



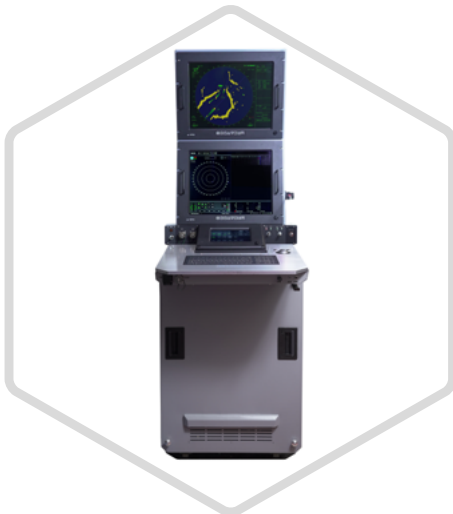
Configurable para mástil único o múltiple



Integrable a sistemas de combate existentes



Genera grabación de datos y pulsos análisis ELINT



Consola de Operación



## Información técnica

- Probabilidad de Intercepción del 100%
- Frecuencia: 1-18GHz.
- Cobertura instantánea de 360°
- Interfaz con CMS
- Grabación y análisis de emisores

